

【用途別で分かる】

PROFESSIONALプラン でできることまとめ



formrunをもっと活用したいが、自分に合ったプランが分からない

作ったフォームの用途に合った使い方を知りたい

プランごとに何ができるのか、体型的に知りたい

本資料では、formrunの最上位プランで、データ連携の機能が拡張された
PROFESSIONALプラン でできることを、
用途別・業務フロー単位でまとめました。

なお、有料プランは14日間の**無料トライアル**も可能です！
まだの方は、この機会にぜひ一度お試しください。

ログインする

[→プラン・料金の詳細は最後のページに](#)



BEGINNERプランでできること

[用途別その1 ~新規顧客・お問い合わせ獲得編~](#)

[用途別その2 ~セミナー・イベントの開催編~](#)

[用途別その3 ~アンケート・調査編~](#)

[formrunの料金・プランのまとめ](#)

用途別その1

~新規顧客・お問い合わせ獲得編~



フォーム作成



- ・フォーム作成数 無制限
- ・フォームのコピー
- ・資料ダウンロードボタンの設置

フォームの公開



- ・フォームの埋め込み (iframe)
- ・自動返信メールの設定
- ・Googleアナリティクス連携
- ・広告タグの設置

お問い合わせの対応



- ・最大10名+αのメンバー追加
- ・個別メール送信 無制限
- ・独自ドメインのメール
- ・IPのホワイトリスト管理

案件の進捗管理



- ・問い合わせのステータス管理
- ・一斉メール配信
- ・スプレッドシートへの自動連携
- ・Salesforce連携

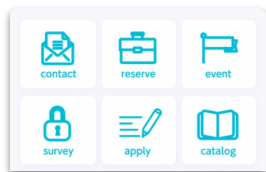
フォーム作成

フォームの公開

お問い合わせの対応

案件の進捗管理

フォーム作成数 無制限



PROFESSIONALでは上限を気にせず、様々な目的でフォームをお使いいただけます。回答数の受付制限にも上限はありません。

フォームのコピー（FREEから）



取りたい項目が似たようなフォームをたくさん作りたい場合、既存のフォームのコピーから作る方が早くなります。フォームの設定も引き継がれます。

資料ダウンロードボタンの設置（STARTERから）



完了画面（サンクスページ）に資料ダウンロード用のボタンを設置できます。自動返信メールで資料を送付するより、ユーザーに最短で資料を提供できます。

フォーム作成

フォームの公開

お問い合わせの対応

案件の進捗管理

フォームの埋め込み (iframe) (FREEから)



作成したフォームを、ご自身のWebページ内に設置する（埋め込む）ことができます。ページ遷移を減らせるのでユーザーの離脱防止に役立ちます。

自動返信メール (サンクスメール) の設定 (BEGINNERから)



フォームを送信したユーザーに対し、あらかじめ設定したテンプレートメールを自動的に送信できます。営業時間外に来た問い合わせに対して、異なる内容のメールを設定することもできます。

Google アナリティクス連携 (STARTERから)



トラッキングIDを設定することで、GAでCV数を測定し、アクセス解析を行えます。クロスドメイントラッキング・GA4にも対応しています。

広告タグの設置



広告タグを設置し、formrunのフォーム経由での効果計測ができます。Google広告・Yahoo!広告 (検索広告・ディスプレイ広告)・Facebook広告が対象です。

フォーム作成

フォームの公開

お問い合わせの対応

案件の進捗管理

最大10名+αのメンバー追加



部全体を巻き込んだ業務を推進できます。
+月980円/人のオプションで、
11名以上のメンバー追加もできます。

個別メール送信数 無制限



個別のお問い合わせに対するメール送信も、formrun上で完結！STARTERプラン以上では、メール配信の総数が無制限になります。

独自ドメインのメールアドレス設定



送信元アドレス (from) に、貴社オリジナルのドメインを指定できます。ブランドとしての一貫性が生まれ、顧客への安心感に繋がります。

通常：system@form.run

独自ドメイン：xxxx (任意) @form.run

IPアドレスによるホワイトリスト管理



特定のIPアドレス以外から、formrunの管理画面にアクセスさせなくすることができます。セキュリティ強化には欠かせない設定です。

フォーム作成

フォームの公開

お問い合わせの対応

案件の進捗管理

お問い合わせのステータス管理（FREEから）



ボード画面で、「未対応」「アポイント獲得」など任意のステータスを設定し、自由に追加・移動・削除することが可能です。

一斉メール配信（STARTERから）



追客・リードナーチャリングとしてのメルマガ施策が、formrun内でできます。フォームのステータス・ラベルによるメール配信リストの作成も可能です。

スプレッドシートへの自動連携



手でエクスポートしなくとも、新着の問い合わせをGoogleスプレッドシートに自動で反映させられます。顧客管理はスプレッドシートで十分！という方にうってつけの機能です。

Salesforce連携



Salesforce連携を行うことで、formrunに登録されたデータをSalesforce上の見込み顧客データとして登録することができます。

formrun導入後、資料ダウンロード数が3倍に!? 新規事業で売上を伸ばすためにformrunが最適な理由とは

[事例詳細へ](#)

主な用途	資料請求・ダウンロード
推しの機能	ステータス管理・メール作成・Googleスプレッドシートの連携・ メモ機能・Slack通知機能

組織サーベイツール「ハイジ」の資料をダウンロードした見込み顧客を管理するためにformrunを使っています。

Googleスプレッドシートで見込み顧客を管理しているときは、都度ブラウザ上でGoogleスプレッドシートとGmailを別タブで開き、タブを往復しながらGmailでメール本文を書く作業が必要となり、手間がかかっていました。

しかしformrunでは、「ステータスの管理」「個別返信メールの作成」「フォーム入力時のデータや過去のメールの閲覧」の3つを同一画面上で行うことができるので、ストレスが非常に減りました。

加えて、レイアウトやカバー画像を変更できるなどフォームの自由度も高いので、EFO施策も捗ります。フォームの入力完了率も約3倍に高まりました。リード獲得も増え、営業活動に専念できる仕組み構築もできたので、売上の拡大に大きく貢献しています。

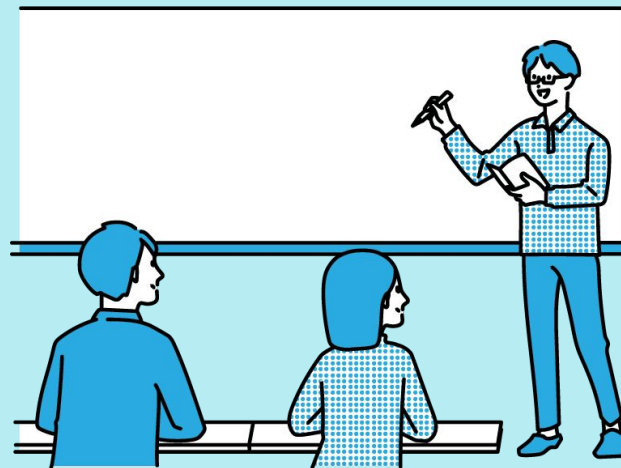
予算が少なく高価なCRMやMAツールを入れることが難しい、スタートアップ企業や新規事業を立ち上げたばかりの方にformrunの活用をお勧めします。



[トップに戻る](#)

用途別その2

~イベント・セミナーの開催編~



フォーム作成



- ・ 条件分岐項目
- ・ 資料ダウンロードボタンの設置
- ・ フォームの閲覧制限

フォームの公開



- ・ 公開期間の指定
- ・ 自動返信メール
- ・ Googleアナリティクス連携
- ・ 広告タグの設置

申込者へのフォロー



- ・ フォーム作成数 無制限
- ・ 最大10名+αのメンバー追加
- ・ 一斉メール配信
- ・ 独自ドメインのメール

データ集計



- ・ CSVエクスポート
- ・ IPのホワイトリスト管理
- ・ スプレッドシートへの自動連携
- ・ Salesforce連携

フォーム作成

フォームの送信

回答の集計・報告

回答者へのフォロー

条件分岐選択 (BEGINNERから)



フォーム回答者の選んだ選択肢によって、次の設問の表示を変更できます。顧客に求める回答数を最小限にできるので、CVRにとってもプラスです。

資料ダウンロードボタンの設置 (STARTERから)



完了画面（サンクスページ）に資料ダウンロード用のボタンを設置できます。セミナーアンケートの回答者限定で資料を配布したいときなどに便利です。

パスワードによるフォーム閲覧制限



指定のパスワードを入力しない限り、ユーザーがフォームを閲覧・回答できないようにする機能です。限定公開セミナーなどで活用しましょう。

フォーム作成

フォームの公開

申込者へのフォロー

のデータ集計

公開期間の指定 (BEGINNERから)



フォームの公開期間を指定でき、**期間を過ぎるとフォームが自動的にクローズ**されます。セミナー終了時、わざわざ手でフォームを閉じる手間を減らせます。

自動返信メール (サンクスメール) の設定 (BEGINNERから)



フォームを送信したユーザーに対し、あらかじめ設定したテンプレートメールを自動的に送信できます。開催情報やZoomのURLを申し込み者限定で案内したい時にも便利です。

Google アナリティクス連携 (STARTERから)



トラッキングIDを設定することで、GAでCV数を測定し、アクセス解析を行えます。クロスドメイントラッキング・GA4にも対応しています。

広告タグの設置 (PROFESSIONAL以上)



広告タグを設置し、formrunのフォーム経由での効果計測ができます。Google広告・Yahoo!広告 (検索広告・ディスプレイ広告)・Facebook広告が対象です。

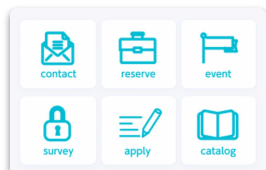
フォーム作成

フォームの公開

申込者へのフォロー

データ集計

フォーム作成数 **無制限**



PROFESSIONALでは上限を気にせず、様々な目的でフォームをお使いいただけます。回答数の受付制限にも上限はありません。

最大10名+αのメンバー追加



部全体を巻き込んだ業務を推進できます。
+月980円/人のオプションで、11名以上のメンバー追加もできます。

一斉メール配信 (STARTERから)



リマインドや予定変更のお知らせなど、参加予定者に一斉にお知らせメールを配信する機会が多いもの。配信にかかるコストを抑えられます。

独自ドメインのメールアドレス設定



送信元アドレス (from) に、貴社オリジナルのドメインを指定できます。ブランドとしての一貫性が生まれ、顧客への安心感に繋がります。

通常：system@form.run

独自ドメイン：xxxx (任意) @form.run

フォーム作成

フォームの公開

申込者へのフォロー

データ集計

CSVエクスポート (STARTERから)



応募者のデータを、**Googleスプレッドシート**・Excel・CSVいずれかの形式で出力できます。他部署や社外の人に、データを加工したうえで共有したい際に便利です。

IPアドレスによるホワイトリスト管理



特定のIPアドレス以外から、formrunの管理画面にアクセスさせなくすることができます。セキュリティ強化には欠かせない設定です。

Salesforce連携



Salesforce連携を行うことで、formrunに登録されたデータをSalesforce上の見込み顧客データとして登録できます。

スプレッドシートへの自動連携 (PROFESSIONAL以上)



手動でエクスポートしなくとも、新着の申込 / アンケート回答データを、Googleスプレッドシートに自動で反映・更新させることもできます。

イベント運営者必見！2社の垣根を越え、フォーム作成から運営までスムーズに行うためにformrunが魅力的な理由とは？

[事例詳細へ](#)

主な用途	イベント・セミナー受付
推しの機能	Slack連携・Googleスプレッドシートの連携・フォームのコピー



私たちは環境省とタッグを組み、SDGsやソーシャルな取り組みをカジュアルに知っていただく「SDGsローカルツアー」を全国で開催しており、その参加申し込みフォームで、formrunを活用しています。

formrunは複数人が1チームに所属してフォームを管理するサービスであるため、弊社と代理店で秘密保持契約を締結し、両企業の関係者が同一のチーム内に所属しています。**フォームの作成過程で両企業の担当者がフォーム内容を確認できる**ため、コミュニケーションが円滑に進みました。

おすすめの機能は、Googleスプレッドシートの自動連携機能とSlackの連携です。Googleスプレッドシートの自動連携を利用すると、イベントフォームから申し込みがあるたびに、シートの内容が自動的に更新されます。そのため**カードを開かなくても、スプレッドシートを見るだけで申込者の情報を一覧で確認できる**ため、工数を大幅に減らすことができました。

また、formrunとSlackを連携すると、「管理用フォームタイトル・受付番号・エントリー内容」がSlackに記載されます。管理者用フォーム名に各イベントごとの定員を記入することで、formrunにログインせずとも、Slackだけで申し込み人数を確認できました。formrunは、**少人数で効率よく集客対応を行いたい方、複数のチームや企業をまたいで運用したい方**にお薦めできます。

用途別その3

~アンケート・調査編~



フォーム作成



- ・条件分岐項目
- ・マトリックス選択
- ・資料ダウンロードボタンの設置
- ・フォーム閲覧制限

フォームの送信



- ・SNSシェアボタン設置
- ・公開期間の指定
- ・重複回答の防止

回答の集計・報告



- ・回答受付数 無制限
- ・IPのホワイトリスト管理
- ・スプレッドシートへの自動連携
- ・ファイル容量 30GB+α

回答者へのフォロー



- ・フォーム作成数 無制限
- ・一斉メール配信
- ・スプレッドシートへの自動連携
- ・独自ドメインのメール

フォーム作成

フォームの送信

回答の集計・報告

回答者へのフォロー

条件分岐選択 (BEGINNERから)



フォーム回答者の選んだ選択肢によって、次の設問の表示を変更できます。回答内容によって異なる追加質問をしたい時に便利です。

マトリックス選択 (BEGINNERから)



設問×選択肢を、縦×横の表状（マトリックス式）にまとめることができます。短い幅で多くの声を拾える設問形式です。

資料ダウンロードボタンの設置 (STARTERから)



完了画面（サンクスページ）に資料ダウンロード用のボタンを設置できます。アンケートの回答者限定で資料を配布したいときなどに便利です。

パスワードによるフォーム閲覧制限



指定のパスワードを入力しない限り、ユーザーがフォームを閲覧・回答できないようにする機能です。限定公開セミナーなどで活用しましょう。

フォーム作成

フォームの送信

回答の集計・報告

回答者へのフォロー

SNSシェアボタンの設置 (FREEから)



フォームにSNSシェアのボタンを設置できます。ユーザーが自ら拡散することで、回答促進やキャンペーンの認知を広げられます。

公開期間の指定 (BEGINNERから)



フォームの公開期間を指定でき、**期間を過ぎるとフォームが自動的にクローズ**されます。アンケート終了時、わざわざ手動でフォームを閉じる手間を減らせます。

重複回答の防止 (STARTERから)



Cookieの判別により、同一端末/ブラウザからの申込を1回に制限できます。左記の受付上限設定と合わせて、申込者数の管理に便利です。

フォーム作成

フォームの送信

回答の集計・報告

回答者へのフォロー

回答受付数 無制限 (FREEから)



どのプランでも、回答の受付数に上限はありません。意図的に上限を設定することはできません。

※回答が一度に集中する場合、フォームを一時的にクローズさせていただく場合がございます。

IPアドレスによるホワイトリスト管理



特定のIPアドレス以外から、formrunの管理画面にアクセスさせなくすることができます。セキュリティ強化には欠かせない設定です。

スプレッドシートへの自動連携



手動でエクスポートしなくとも、新着の申込 / アンケート回答データを、Google スプレッドシートに自動で反映・更新させることもできます。

ファイル保存容量 30GBまで+α



画像やPDFなどのファイル容量を、30GBまで保持できます。4,980円/月 ごとのオプションで、さらに10GBずつ上限を増やすこともできます。

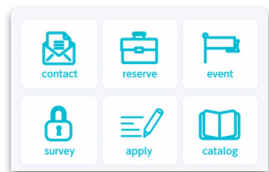
フォーム作成

フォームの送信

回答の集計・報告

回答者へのフォロー

フォーム作成数 無制限



PROFESSIONALでは上限を気にせず、様々な目的でフォームをお使いいただけます。回答数の受付制限にも上限はありません。

一斉メール配信 (STARTERから)



リマインドや予定変更のお知らせなど、参加予定者に一斉にお知らせメールを配信する機会が多いもの。配信にかかるコストを抑えられます。

CSVエクスポート (STARTERから)



応募者のデータを、**Googleスプレッドシート・Excel・CSV**いずれかの形式で出力できます。他部署や社外の人に、データを加工したうえで共有したい際に便利です。

独自ドメインのメールアドレス設定



送信元アドレス (from) に、貴社オリジナルのドメインを指定できます。ブランドとしての一貫性が生まれ、顧客への安心感に繋がります。

通常：system@form.run

独自ドメイン：xxxx (任意) @form.run

事例紹介3：株式会社スタジアム様

Slack通知やGoogleスプレッドシートの自動出力機能で生産性を追求！ 「formrunはあまりにも便利すぎる」と唸った理由とは

[事例詳細へ](#)

主な用途	お問い合わせ窓口・営業管理/顧客管理・調査 / アンケート
推しの機能	Slack通知・自動返信メール・Googleスプレッドシート自動出力



弊社では、Web面接システム「インタビューメーカー」のお問い合わせ管理や、サービス・イベントお申し込み用途など、ほぼ全てのフォームにformrunを活用しています。

営業効率化の面では、お客様が私たちにお問い合わせする手間と日程調整の手間を省くために、自動返信メール内に予約管理サービスのURLを記載し、**自動返信メールの受信後すぐにデモの予約ができる**ようにしています。

アンケート用のフォームでは、**Slack連携やGoogleスプレッドシートの自動出力設定**を行っているため、お客様がフォームから回答を送信すると、Slackに点数をはじめとした回答内容が通知され、Googleスプレッドシートにも回答内容がリスト形式にて表示されます。

こちらの仕組みを一度構築してしまえば、もう手処理を行う必要がありません。もし手作業で出力する仕事が毎日続いたら、私は働きたくなくなると思います。

formrunを使うことで**時間やコストを節約でき、フォームから回答を行うお客様からも高い満足度を記録**しております。これが私がformrunに感じている1番の価値です。

formrunの料金・プランのまとめ表



料金プラン

Free ¥0	BEGINNER ¥3,880/月	STARTER ¥12,980/月	PROFESSIONAL ¥25,800/月
個人利用で使いたい方	一人での兼務で忙しい方	組織の生産性を高めたい方	セキュリティ、データ出力など本格的な業務プロセスの構築に

基本的な利用範囲

フォーム作成数	1個まで	5個まで	50個まで	無制限
チームメンバー数	1人まで	2人まで	5人まで	10人まで (11人以上は+月980円/人)

フォームのカスタマイズ

受付上限の設定 (1,000件まで)	○	○	○	○
フォームの埋め込み (iframe)	○	○	○	○
条件分岐項目	×	○	○	○
マトリックス選択	×	○	○	○
ページ分割	×	○	○	○
確認画面の表示	×	○	○	○
公開期間の指定	×	○	○	○
受付上限の設定 (10,000件まで)	×	○	○	○
formrunのクレジット非表示	×	○	○	○
重複回答の防止	×	×	○	○

	Free ¥0	BEGINNER ¥3,880/月	STARTER ¥12,980/月	PROFESSIONAL ¥25,800/月
	個人利用で使いたい方	一人での兼務で忙しい方	組織の生産性を高めたい方	セキュリティ、データ出力など本格的な業務プロセスの構築に

メール送信に関する機能

問い合わせのステータス管理	○	○	○	○
個別メールの配信数	10通/月まで	250通/月まで	無制限	無制限
自動返信メール	×	○	○	○
メールの変数の挿入	×	○	○	○
メールテンプレート機能	×	○	○	○
一斉メール配信	×	×	○	○

回答集計に関する機能

回答受付数	無制限	無制限	無制限	無制限
ファイル保存容量	100MBまで	5GBまで	10GBまで	30GBまで (+10GBごとに+4980円/月)
回答集計機能	×	○	○	○
CSVエクスポート	×	×	○	○

外部サービスとの連携

チャットツール連携	×	○	○	○
Googleアナリティクス連携	×	×	○	○
Googleスプレッドシート連携(自動)	×	×	×	○

今すぐformrunで営業効率化をしたい



14日間の無料トライアルも実施できます。
ログイン・プラン変更はこちら
→ <https://form.run/login>

もっと導入事例や活用Tipsについて知りたい



formrunに関する情報メディア「formLab」や
サービスサイトをご覧ください。  formLab
→ <https://form.run/media/category/cases/>

料金の見積もりを取りたい



下記フォームよりお客様の情報を入力ください。
お見積書をPDFで送付いたします。
お問い合わせフォームはこちら
→ <https://form.run/@estimate-202004>